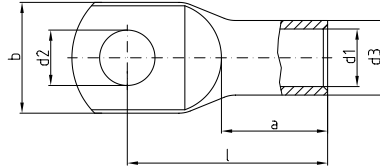


## Rohrkabelschuhe 35 – 120 mm<sup>2</sup>, Euro-Serie

Werkstoff: Cu-HCP nach DIN EN 13600

Oberfläche: galvanisch verzinkt – Ausführung: ohne Sichtloch, wahlweise mit Sichtloch



Zulassungen:



Querschnitt mm <sup>2</sup>	Bohrung M	ohne Sichtloch Bestell-Nr.		Maße in mm					Gewicht 100 St. ca. kg	Verp.- Einheit St.	* mit Sichtloch Bestell-Nr.		Werkzeuge hierzu
		d <sub>1</sub>	d <sub>3</sub>	d <sub>2</sub>	b	l	a						
<b>35</b>	6	16220	8,5	12	6,4	17	33	17	2,11	100	15241	<b>WW 6/70 Seite 116</b> <b>WW 10/120 Seite 117</b> <b>AP 10 + HP 10 Seite 126, AP 20 + HP 20 Seite 129, HPW 17 Seite 134</b> <b>AP 30 + HP 30 Seite 132, AP 35 + HP 35 Seite 133, HPW 15 Seite 134</b>	
	<b>8</b>	<b>16221</b>			8,4	17	34		2,18	100	15242		
	10	16222			10,5	20	36,5		2,27	100	15243		
	12	16223			13	22	37,5		2,33	100	15244		
	14	16281			15	23	40		2,44	100	15245		
	16	16292			17	28	44		2,60	100	15246		
<b>50</b>	6	16224	10	14	6,4	20	37	19	3,02	100	15248		
	8	16225			8,4	20	39		3,04	100	15249		
	<b>10</b>	<b>16226</b>			10,5	20	40,5		3,17	100	15250		
	12	16227			13	23	42		3,26	100	15251		
	14	16282			15	23	44		3,41	100	15252		
	16	16228			17	27	46		3,64	100	15253		
	20	16297			21	30,5	52,5		3,89	100	15254		
<b>70</b>	6	16229	12	16,5	6,4	24	40,5	21	4,12	25	15256		
	8	16230			8,4	24	42,5		4,50	25	15257		
	<b>10</b>	<b>16231</b>			10,5	24	43,5		4,78	25	15258		
	12	16232			13	24	45		4,64	25	15259		
	14	16283			15	25	46		4,95	25	15260		
	16	16233			17	28	48,5		5,19	25	15261		
	20	16234			21	29	52		5,18	25	15262		
<b>95</b>	6	16290	13,5	18	6,4	26	43	23	5,57	25	15263		
	8	16235			8,4	26	46		5,50	25	15264		
	10	16236			10,5	26	47		5,51	25	15265		
	<b>12</b>	<b>16237</b>			13	26	48		5,54	25	15266		
	14	16284			15	26	51,5		5,99	25	15267		
	16	16238			17	28	51		5,97	25	15268		
	20	16239			21	30	55		6,13	25	15269		
<b>120</b>	8	16285	15	20	8,4	29	49,5	26	6,88	25	15271		
	10	16240			10,5	29	52		8,39	25	15272		
	<b>12</b>	<b>16241</b>			13	29	51,5		7,85	25	15273		
	14	16286			15	30	53		8,14	25	15274		
	16	16242			17	30	55		8,50	25	15275		
	20	16243			21	35	60		8,90	25	15276		

\* nicht UL-geprüft