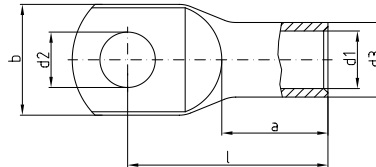


Rohrkabelschuhe 0,5 – 25 mm², Euro-Serie

Werkstoff: Cu-ETP (0,5 – 4 mm²) bzw. Cu-HCP (ab 6 mm²) nach DIN EN 13600

Oberfläche: galvanisch verzinkt – Ausführung: ohne Sichtloch, wahlweise mit Sichtloch



Zulassungen:



Querschnitt mm ²	Bohrung M	ohne Sichtloch		Maße in mm						Gewicht 100 St. ca. kg	Verp.- Einheit St.	* mit Sichtloch		Werkzeuge hierzu
		Bestell-Nr.	Bestell-Nr.	d ₁	d ₃	d ₂	b	l	a			Bestell-Nr.	Bestell-Nr.	
0,5 – 0,75	3	13000*		1,4	3	3,2	6,5	12,5	6	0,07	100	–		WZ 21 Seite 98
	4	13001*				4,3	8,5	14		0,08	100	–		
	5	13002*					5,3	10	15		0,10	100	–	
1,0 – 1,5	3	13005*		1,9	3,9	3,2	6,5	14	6	0,13	100	–		
	4	13006*				4,3	8,5	15		0,14	100	–		
	5	13007*				5,3	10	16		0,15	100	–		
	6	13008*				6,4	11	18		0,17	100	–		
2,5	4	13010*		2,4	4,4	4,3	8,5	15	6,5	0,16	100	–		
	5	13011*				5,3	10	16		0,18	100	–		
	6	13012*				6,4	11	18		0,20	100	–		
	8	13013*				8,4	13	20		0,23	100	–		
4	4	13015*	3	5	4,3	8,5	17	8	0,22	100	–			
	5	13016*			5,3	10	18		0,24	100	–			
	6	13017*			6,4	11	20		0,26	100	–			
	8	13018*			8,4	14	22		0,30	100	–			
6	4	16020	3,5	6,5	4,3	10	19	9	0,49	100	15215			
	5	16021			5,3	10	20		0,47	100	15216			
	6	16022			6,4	11	21,5		0,54	100	15217			
	8	16023			8,4	15	24		0,60	100	15218			
	10	16024			10,5	18	26		0,64	100	15219			
	12	16025			13	20	27,5		0,64	100	15220			
10	4	15204	4,5	7	4,3	12	20	10	0,43	100	15221			
	5	15205			5,3	12	21		0,49	100	15222			
	6	15206			6,4	12	22,5		0,51	100	15223			
	8	15207			8,4	15	25		0,60	100	15224			
	10	15208			10,5	18	27		0,63	100	15225			
	12	15209			13	20	28,5		0,64	100	15226			
16	4	15299	5,5	8,5	4,3	12	24	13	0,82	100	15227			
	5	15210			5,3	12	25		0,88	100	15228			
	6	15211			6,4	12	26,5		0,96	100	15229			
	8	15212			8,4	15	29		1,04	100	15230			
	10	15213			10,5	18	31		1,10	100	15231			
	12	15214			13	19	32		1,13	100	15232			
25	5	16296	7	10	5,3	15	33,5	15	1,38	100	15234			
	6	16215			6,4	15	31,5		1,31	100	15235			
	8	16216			8,4	16	33		1,30	100	15236			
	10	16217			10,5	18	34,5		1,51	100	15237			
	12	16218			13	20	36		1,55	100	15238			
	14	16219			15	22	39		1,74	100	15239			
	16	16295			17	26	42		1,62	100	15240			

* nicht UL-geprüft

WW 6/70 Seite 116

WW 10/120 Seite 117

AP 10 + HP 10 S. 126, AP 20 + HP 20 S. 129, HPW 17 S. 134